



Livslångt arbetsintegrerat lärande

Lars Johansson
Högskolan Väst

Bakgrund



7 kurstillfällen vt06 – vt10

920 registrerade studenter

234 enkätsvar

19-66 år, medianålder 30 år

Majoriteten kommer från Västra götaland

Kursdesign

Introduktion till digital grafik 7,5 hp



Helt nätbaserad
5-9 kursmoduler

Teori och praktisk tillämpning

- Streamade föreläsningar
- Screencaptures
- Övningar & Laborativa moment
- Kommunikation genom forum, e-post, msn
- Länkar till fördjupande information

Examinerande moment

Upplevelse

av kursen, dess innehåll och genomförande



93% är nöjda eller mycket nöjda

"Bra uppbyggd kurs med moduler"

"Perfekt att kunna läsa när man vill"

"Suveränt med screencaptures"

"Varierande kvalité på videomaterialet"

"Viktigt att allt material följer en standard"

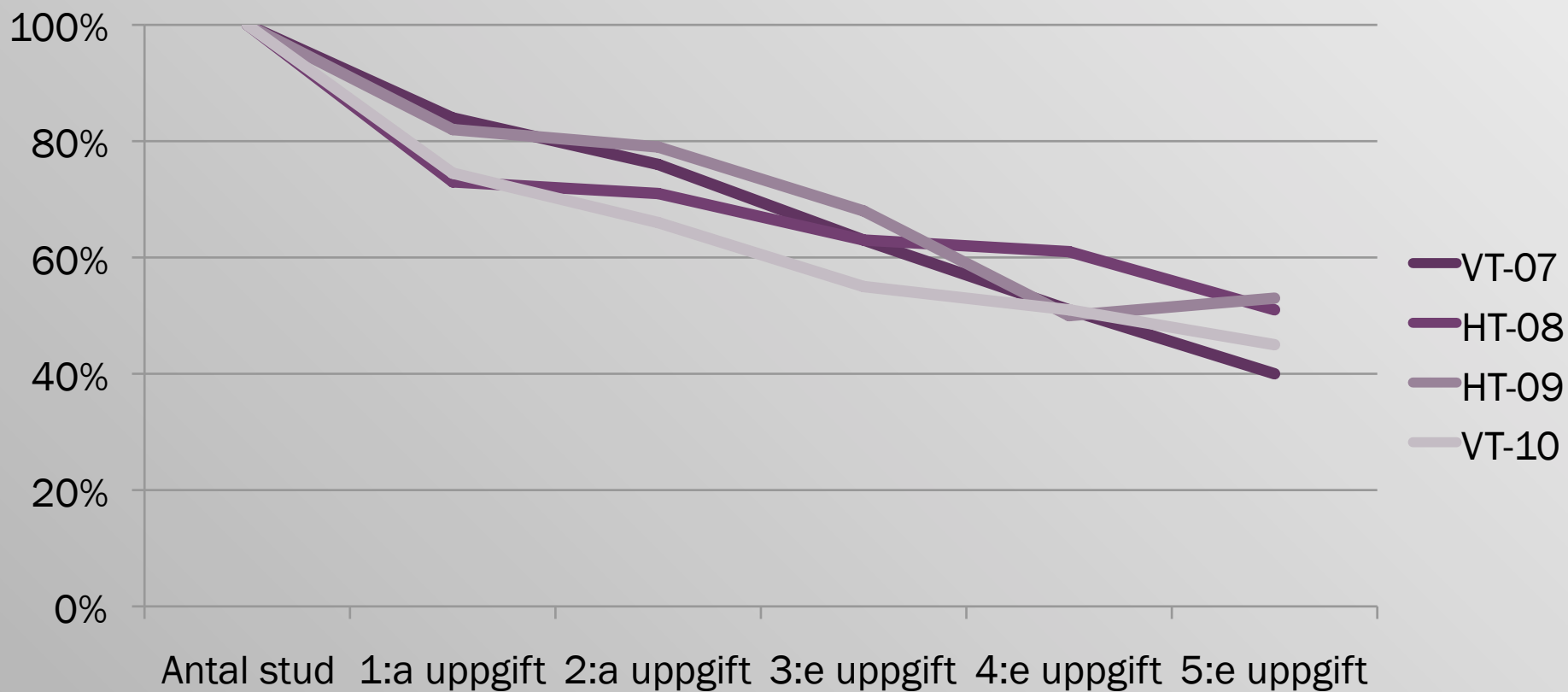
"Bra med snabba svar"

"Feedback drar ut på tiden"

"Svårt med grupparbete över Internet"

ca 20%

av nätstudenterna påbörjar inte sina studier

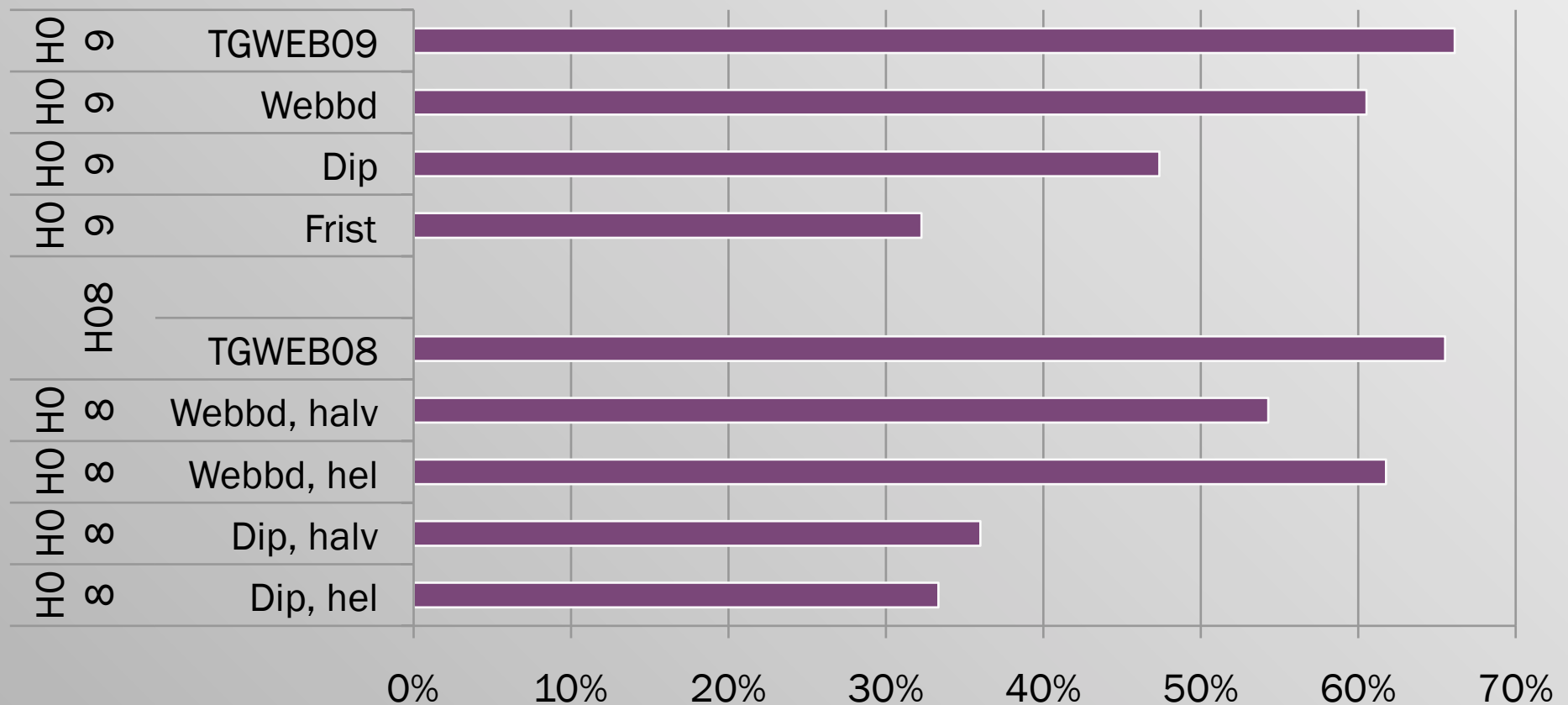


Stort åtagande

gynnar möjligheten att klara sina studier



Prestationsgrad



Hög studietakt

gynnar möjligheten att klara sina studier



VT06-HT07 Kvartsfart

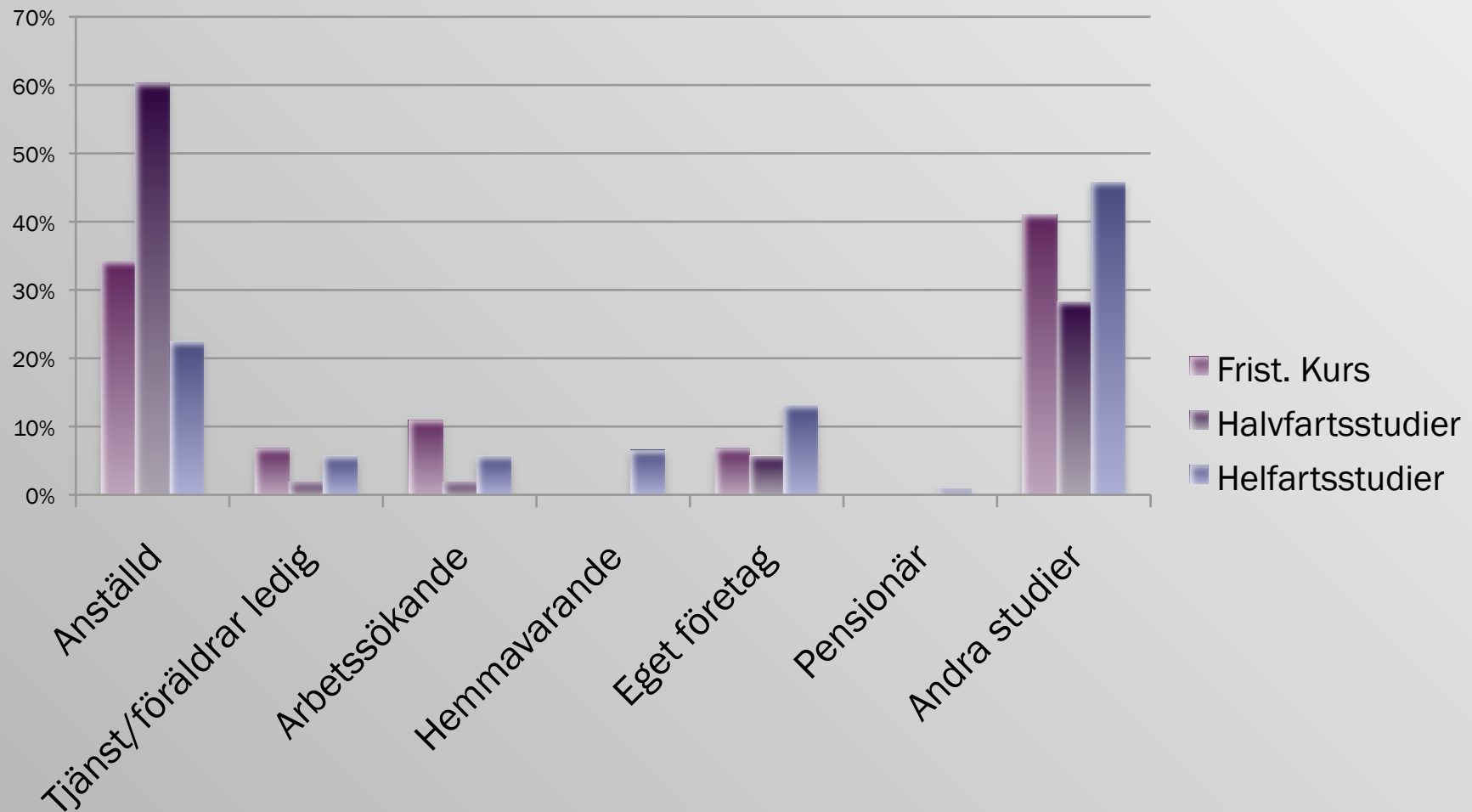
37%

VT08-VT10 Halvfart

51%

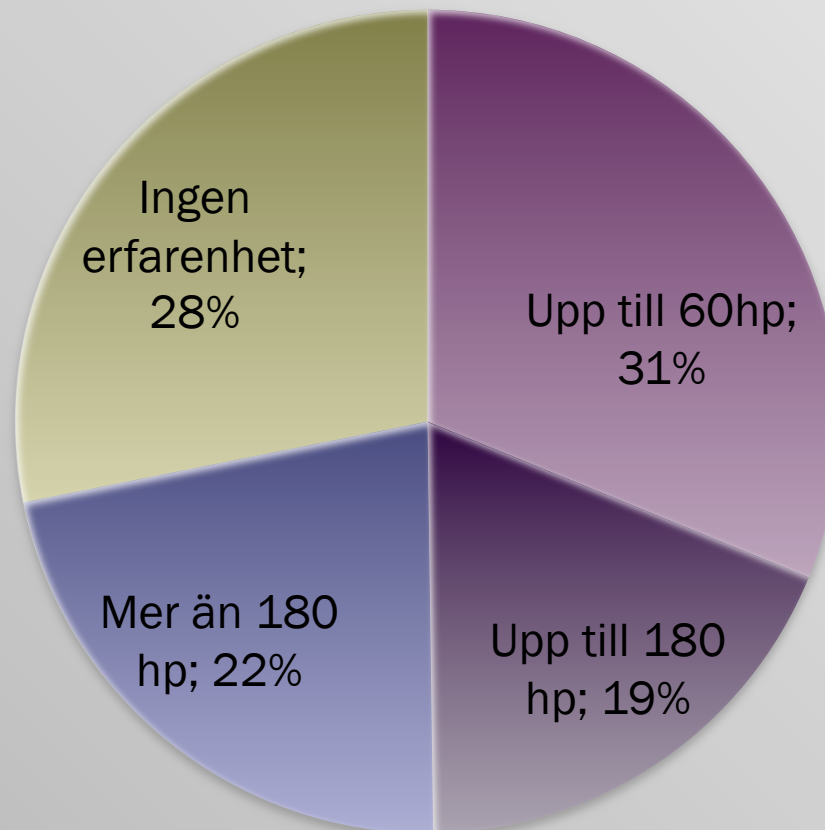
Arbete & Studier

är vad de flesta nätstudenter ägnar sig åt



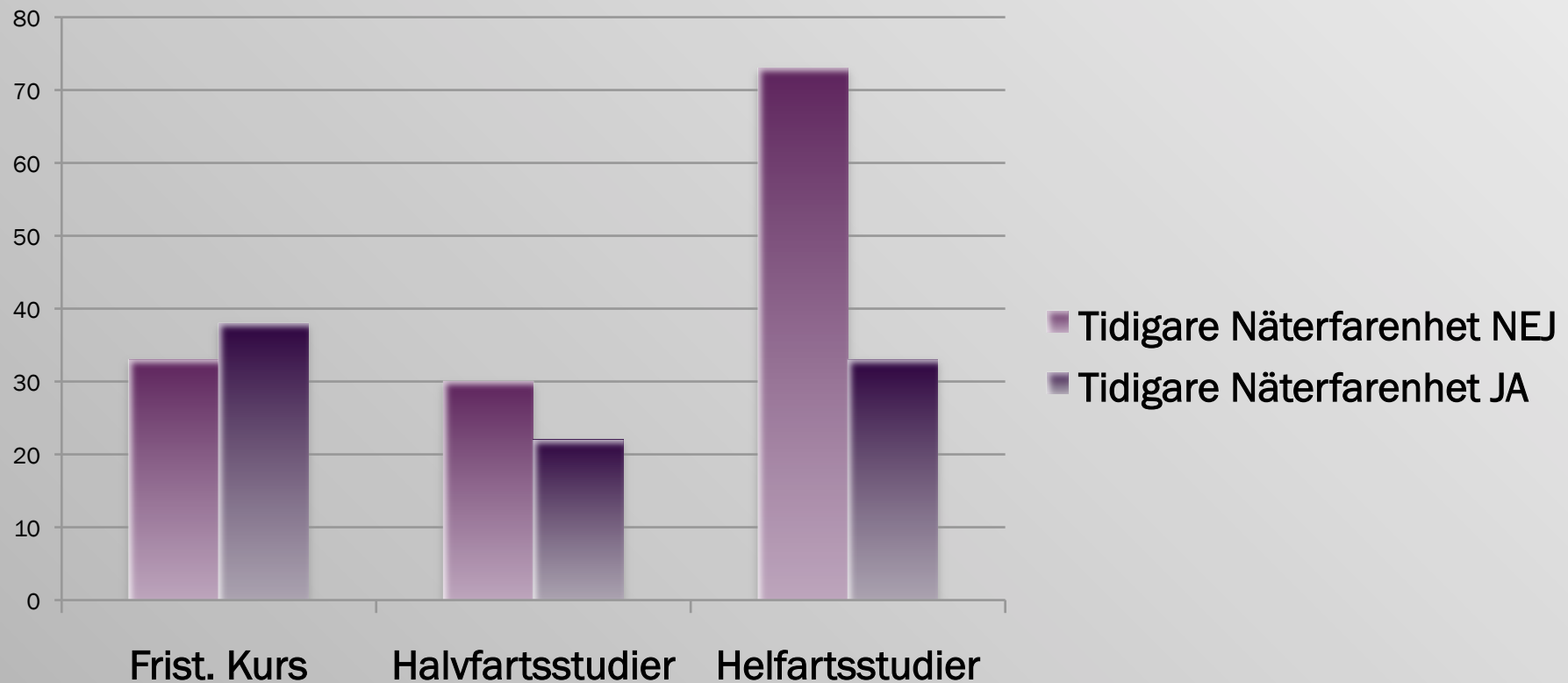
Komplement

till tidigare studier är vanligt bland nätstudenter



Näterfarenhet

är inte ovanligt bland nätstudenter



Dag & kväll

studier gäller de flesta studenter oavsett studiefart



Kursform	Dagtid	Kvällstid	Dag/kväll
Frist. Kurs	23%	37%	40%
Halvfartsstudier	17%	42%	42%
Helfartsstudier	27%	23%	50%

Få nätstudenter väljer att studera
enbart dagtid oavsett hur mycket man läser

Flera pass/vecka

är det vanligaste sättet att genomföra sina studier



Flera pass/dag Något pass/dag Flera pass/vecka Något pass/vecka

Frist. kurs	18%	14%	45%	23%
Halvfartsstudier	8%	13%	66%	13%
Helfartsstudier	28%	31%	36%	5%

Nätstudenter följer inte "normala"
arbetsrutiner oavsett tidigare studieerfarenheter!

Mer är två tim

lägger de flesta studenter på sina studiepass



	Upp till 30min	Upp till en tim	En till två tim	Mer än två tim
Dag	3	7	16	28
Kväll	1	7	30	35
Både och		9	41	54

Oavsett hur ofta man studerar eller i viken omfattning vill en nätstudent ha längre sammanhängande studiepass

Nätkursdesign

för att möta studenten i dess egen kontext

Flexibilitet och tillgänglighet

Koordination

Tidsanpassning

Studietakt och omfång



Mer information...

Lars.johansson@hv.se